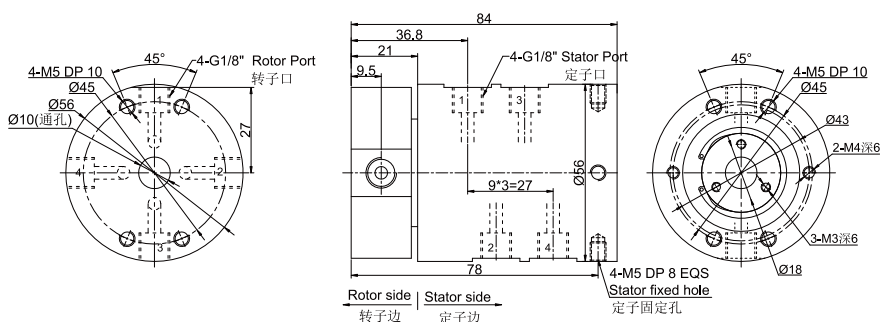


# MK41(4通道气/气电滑环)



MK41系列是4通道气动旋转接头(可混合电) G1/8"牙, 体积小, 重量轻, 转动扭矩小。  
且可选同时通过功率动力线, 信号线, 工业总线, 控制线, 电磁阀, 感应线等;  
标准为法兰安装形式。  
能通过的介质有: 压缩空气, 真空等气体;

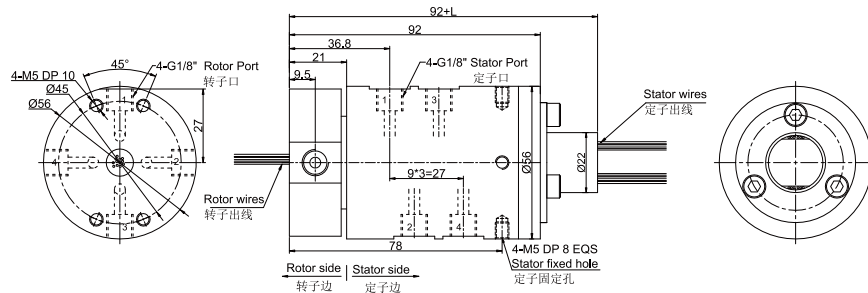
MK41 (纯气动旋转接头) 尺寸图 4进4出G1/8"牙



## 选型表

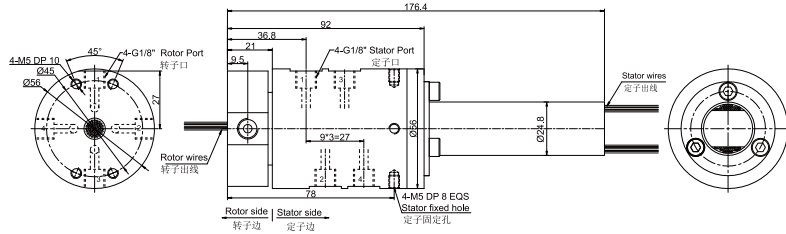
型号	气体通道	接口尺寸	可适应气管
MK41	4	G1/8"	6~8mm

MK41S-S12(S18,S24,S36) 尺寸图 4进4出G1/8"牙+12~36路信号(2A)



## 选型表

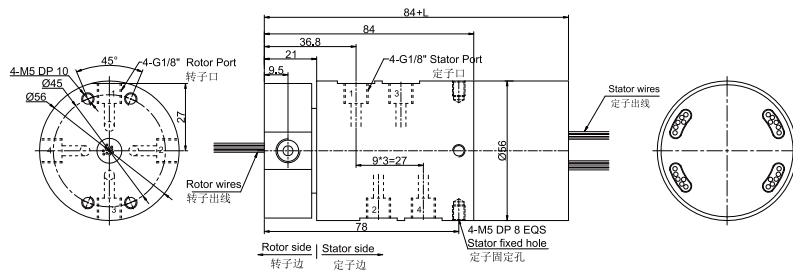
型号	气体通道	接口尺寸	可适应气管	信号(2A)	L(mm)
MK41S-S12	4	G1/8"	6~8mm	12	22.5
MK41S-S18	4	G1/8"	6~8mm	18	29.5
MK41S-S24	4	G1/8"	6~8mm	24	40.1
MK41S-S36	4	G1/8"	6~8mm	36	53.8



## 选型表

型号	气体通道	接口尺寸	可适应气管	信号(2A)
MK41S-S56	4	G1/8"	6~8mm	56

## MK41-PXX-SXX 尺寸图, 4进4出G1/8"牙 + 信号 (5A) /10A



## 选型表

型号	气体通道	接口尺寸	可适应气管	10A	信号(5A)	L(mm)
MK41-P0610	4	G1/8"	6~8mm	6	0	38
MK41-S06	4	G1/8"	6~8mm	0	6	38
MK41-P1210	4	G1/8"	6~8mm	12	0	54.8
MK41-P0610-S06	4	G1/8"	6~8mm	6	6	54.8
MK41-S12	4	G1/8"	6~8mm	0	12	54.8
MK41-P1810	4	G1/8"	6~8mm	18	0	71.5
MK41-P0610-S12	4	G1/8"	6~8mm	6	12	71.5
MK41-P1210-S06	4	G1/8"	6~8mm	12	6	71.5
MK41-S18	4	G1/8"	6~8mm	0	18	71.5
MK41-S24	4	G1/8"	6~8mm	0	24	88.4
MK41-P0610-S18	4	G1/8"	6~8mm	6	18	88.4
MK41-S30	4	G1/8"	6~8mm	0	30	105.2
MK41-S36	4	G1/8"	6~8mm	0	36	125

备注:10A和信号(5A)可以任意组合, 详情请咨询客服。

## 技术规格参数

旋转接头部分技术指标			机械技术指标	
参数	数值		参数	数值
通道数	4进4出, G1/8"		工作寿命	1000万转以上
最大压力	1MPa (可定制高压), 真空 -80KPa		额定转速	300RPM
扭矩	与接口尺寸相关, 详见选型表		工作温度	-30°C~80°C
电气技术指标			工作湿度	0~85% RH
参数	数值		接触材料	贵金属
	功率	信号	壳体材料	铝合金
额定电压	0~240VAC/VDC	0~240VAC/VDC	防护等级	IP51
绝缘电阻	≥500MΩ/500VDC	≥500MΩ/500VDC		
导线规格	AWG17#镀锡铁氟龙	AWG22#镀锡铁氟龙		
导线长度	标准长度300mm (可根据要求调整)			
绝缘强度	500VAC@50Hz, 60s			
动态电阻变化值	<0.01Ω			