

# MK21(2通道气/气电滑环)



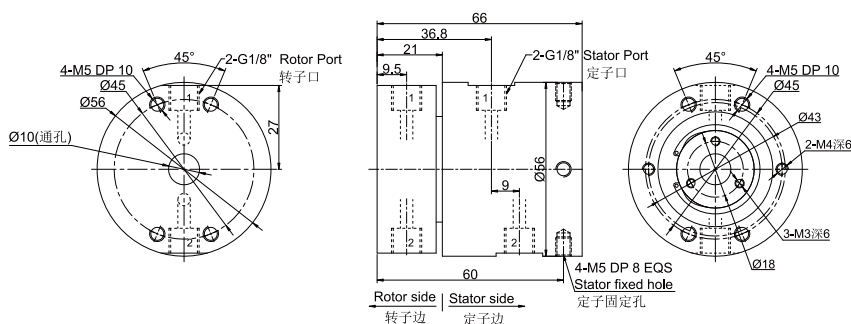
MK21系列是2通道气动旋转接头(可混合电) G1/8"牙, 体积小, 重量轻, 转动扭矩小。

且可选同时通过功率动力线, 信号线, 工业总线, 控制线, 电磁阀, 感应线等;

标准为法兰安装形式。

能通过的介质有: 压缩空气, 真空等气体;

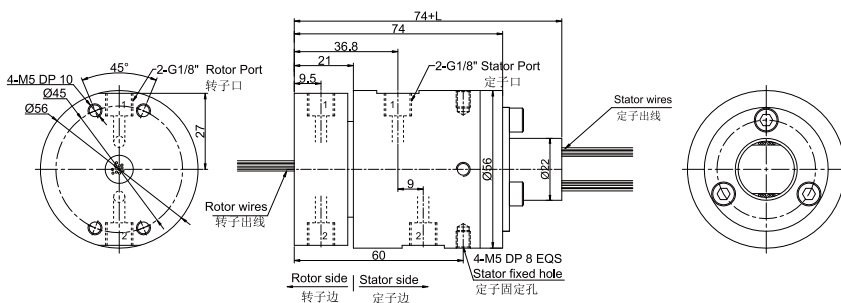
Mk21 (纯气动旋转接头) 尺寸图 2进2出G1/8"牙



## 选型表

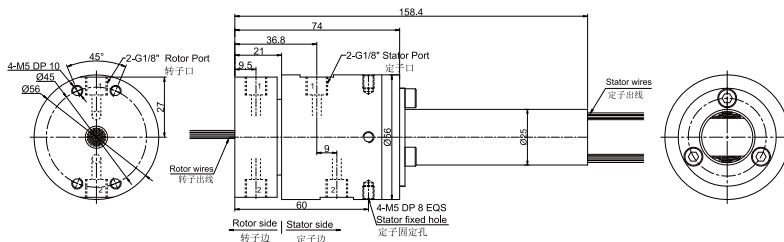
型号	气体通道	接口尺寸	可适应气管
MK21	2	G1/8"	6-8mm

MK21S-S12(S18,S24,S36) 尺寸图 2进2出G1/8"牙+12~36路信号(2A)



## 选型表

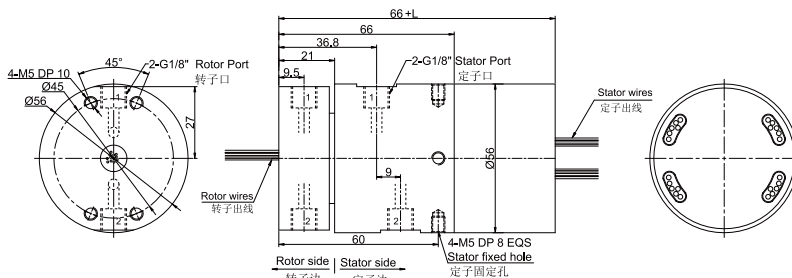
型号	气体通道	接口尺寸	可适应气管	信号(2A)	L(mm)
MK21S-S12	2	G1/8"	6~8mm	12	22.5
MK21S-S18	2	G1/8"	6~8mm	18	29.5
MK21S-S24	2	G1/8"	6~8mm	24	40.1
MK21S-S36	2	G1/8"	6~8mm	36	53.8



## 选型表

型号	气体通道	接口尺寸	可适应气管	信号(2A)
MK21S-S56	2	G1/8"	6~8mm	56

## MK21-PXX-SXX 尺寸图, 2进2出G1/8牙 + 信号 (5A) /10A



## 选型表

型号	气体通道	接口尺寸	可适应气管	10A	信号(5A)	L(mm)
MK21-P0610	2	G1/8"	6~8mm	6	0	38
MK21-S06	2	G1/8"	6~8mm	0	6	38
MK21-P1210	2	G1/8"	6~8mm	12	0	54.8
MK21-P0610-S06	2	G1/8"	6~8mm	6	6	54.8
MK21-S12	2	G1/8"	6~8mm	0	12	54.8
MK21-P1810	2	G1/8"	6~8mm	18	0	71.5
MK21-P0610-S12	2	G1/8"	6~8mm	6	12	71.5
MK21-P1210-S06	2	G1/8"	6~8mm	12	6	71.5
MK21-S18	2	G1/8"	6~8mm	0	18	71.5
MK21-S24	2	G1/8"	6~8mm	0	24	88.4
MK21-P0610-S18	2	G1/8"	6~8mm	6	18	88.4
MK21-S30	2	G1/8"	6~8mm	0	30	105.2
MK21-S36	2	G1/8"	6~8mm	0	36	125

备注: 10A和信号(5A)可以任意组合, 详情请咨询客服。

## 技术规格参数

旋转接头部分技术指标			机械技术指标	
参数	数值		参数	数值
通道数	2进2出, G1/8"		工作寿命	1000万转以上
最大压力	1MPa (可定制高压), 真空 -80KPa		额定转速	300RPM
扭矩	与接口尺寸相关, 详见选型表		工作温度	-30°C~80°C
电气技术指标			工作湿度	0~85% RH
参数	数值		接触材料	贵金属
额定电压	0~240VAC/VDC	信号	壳体材料	铝合金
绝缘电阻	≥500MΩ/500VDC		防护等级	IP51
导线规格	AWG17#镀锡铁氟龙			
导线长度	标准长度300mm (可根据要求调整)			
绝缘强度	500VAC@50Hz, 60s			
动态电阻变化值	<0.01Ω			